

Ihr Anspruch –

unsere Zerspanungslösung





Management: Stefan Dieterle, Petra Dieterle-Müller, Michael Dieterle

Spitzenlösungen für alle - die zerspanen

Stehen auch Sie gelegentlich vor der Herausforderung, die Späne optimal fliegen zu lassen?

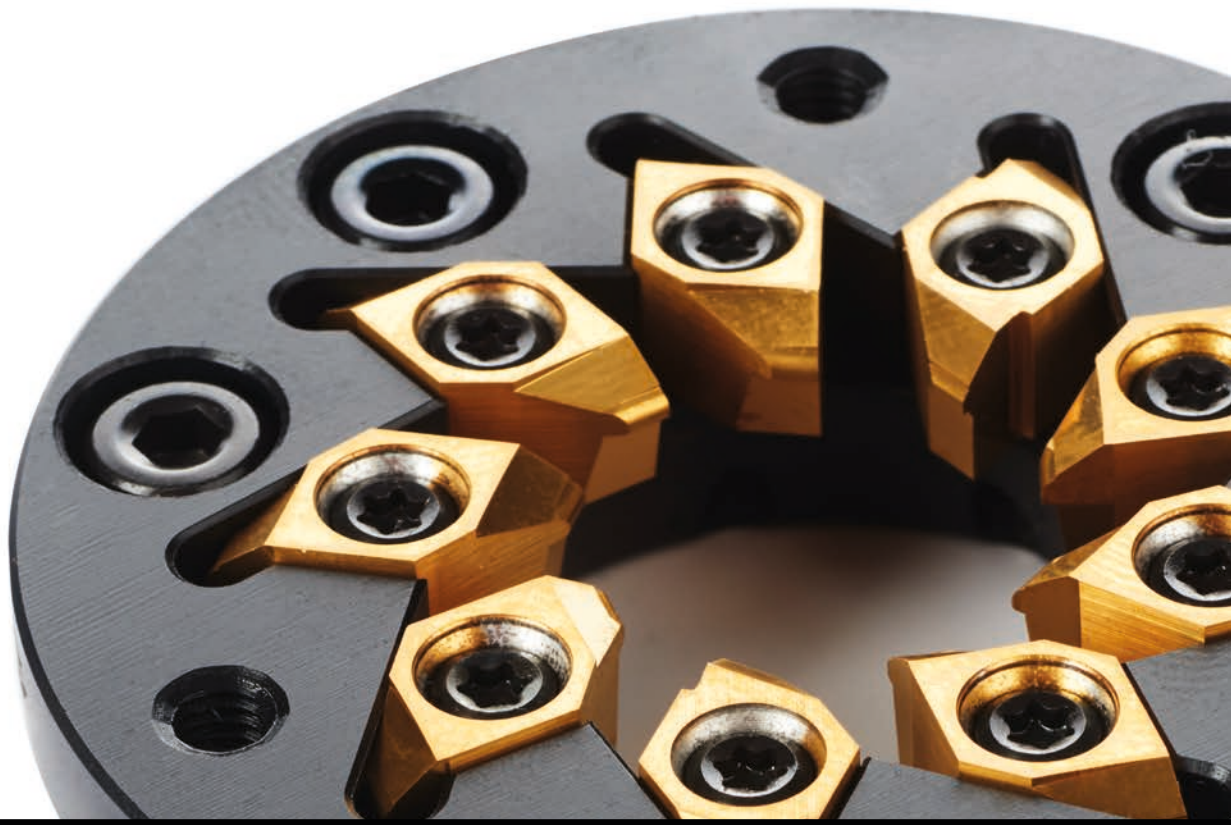
Unsere hochqualifizierten Mitarbeiter, die wir stolz als unsere Familie betrachten, haben eine elegante, stabile und prozesssichere Lösung. Angetrieben vom schwäbischen Drang, Dinge immer noch präziser, effektiver und effizienter zu gestalten, optimieren wir kontinuierlich die vermeintlich besten Lösungen oder denken sie ganz neu.

Gemeinsam Herausforderungen zu überwinden, bereitet uns die größte Freude.

Unsere Leistungen für Werkzeuge die was weg schaffen:

- Werkzeugauslegung
- Konstruktionszeichnungen und 3D-Modelle
- Feingeschliffene Werkzeuge
- Beschichtungsservice
- Anwendungshinweise
- Nachschleifservice





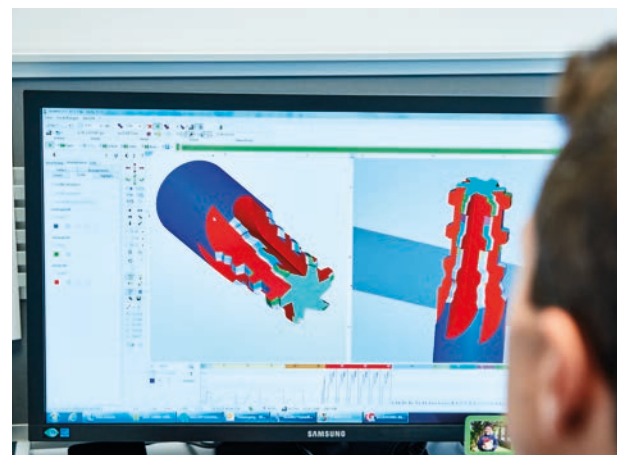
Werkzeuge mit Leistung

Seit über 60 Jahren findet die Dieterlefamilie Lösungen. Aus diesem riesigen Erfahrungsschatz haben wir ein außergewöhnlich breites Spektrum an high end Standardwerkzeugen und flexiblen Sonderwerkzeugsystemen entwickelt, das viele Kunden zu schätzen wissen.

Höchste Präzision, die besten Ausgangsstoffe und die Dieterle Fertigungsqualität treibt uns an und sorgt für Zufriedenheit rund um den Globus.

Firma Dieterle auf einen Blick:

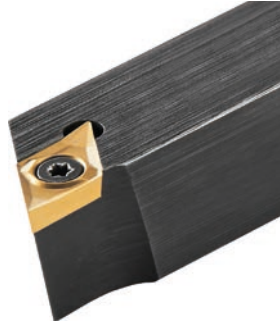
- Gründung 1962 durch Otto Dieterle
- > 15.000 Lieferungen an über 1.500 Kunden p.a.
- Familienunternehmen in 2. Generation
- > 4.500 Werkzeuge im Standardsortiment
- Zwei Standorte in Rottweil und Irland
- Sehr zufriedene Kunden in über 50 Ländern



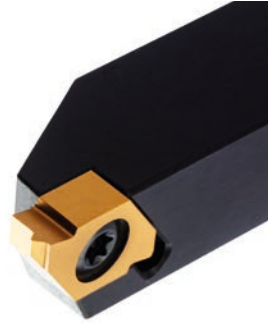
Standardwerkzeuge



Abstechwerkzeuge



Drehwerkzeuge



Gewindewerkzeuge



Hochharte
Schneidstoffe



Kunststoff -
Bearbeitungswerkzeuge



Langdrehwerkzeuge



Polygonfräser

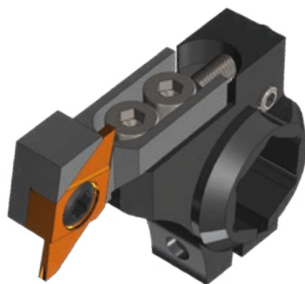


Rändelwerkzeuge

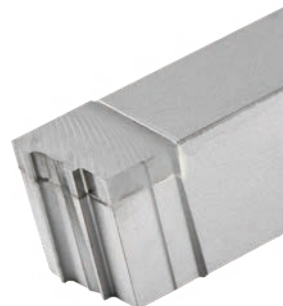
Sonderwerkzeuge



Formsstechsysteme
Schafthalter



Formsstechsysteme
Maschinenbezogene
Schnittstellen



Formstechwerkzeuge
aus Drehlingen



Gewindewirbel-
werkzeuge

Innenbearbeitung

Standardwerkzeuge



Bohrer und Fräser



Drehwerkzeuge



Gewindewirbelwerkzeuge



Profilstempel



System MFE

Sonderwerkzeuge



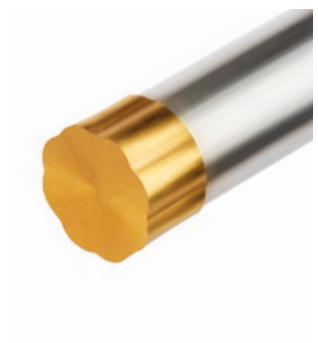
Bohrer und Fräser



Mikro-Gewindefräser



Innen- und
Axialeinstechwerkzeuge



Profilstempel



Jedes Werkzeug ist die Mühe wert

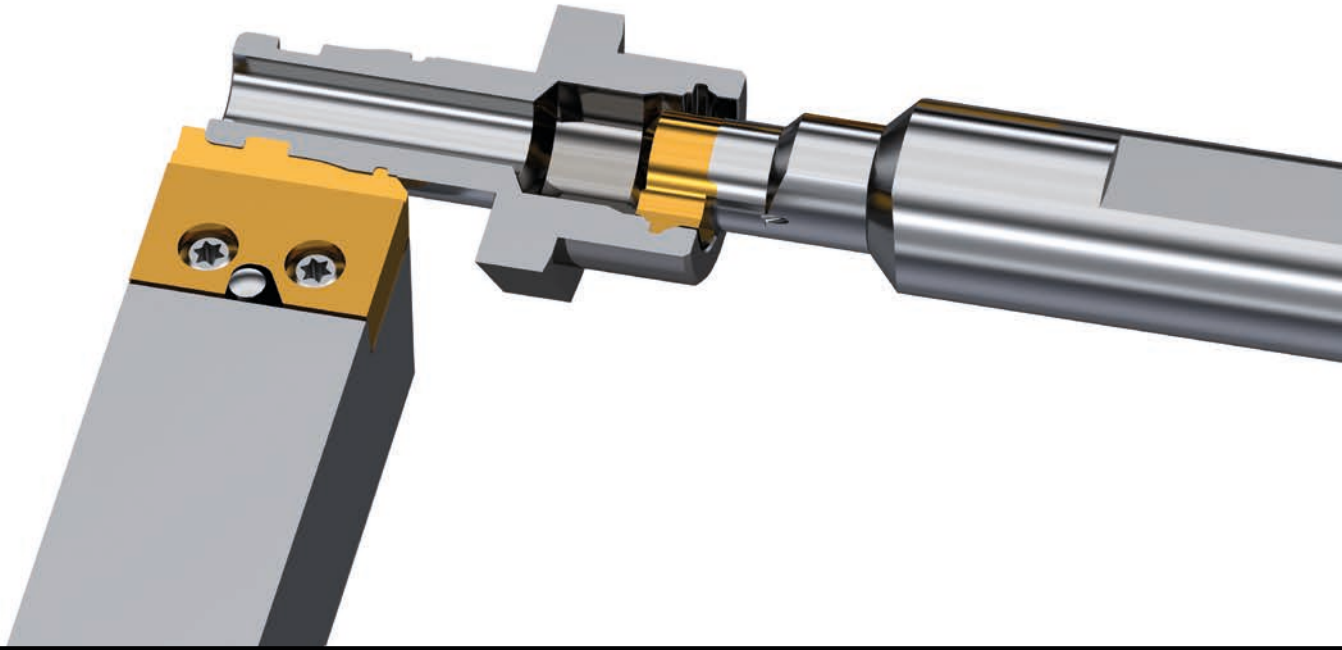
Die Fülle bereits etablierter Werkzeuglösungen hält uns nicht davon ab, die Besonderheiten jeder Anfrage genau zu betrachten. Meist sind die Anforderungen spezifisch, und maßgeschneiderte Werkzeuge bieten die Lösung für ihr effizienteste Fertigungsverfahren. Diese Fälle sind unser Spezialgebiet! Mit unserer Erfahrung begleiten Sie von der ersten Idee bis zum fertigen Werkstück.

Ein Team aus breitaufgestellten Spezialisten analysiert Ihre Anforderungen und Zeichnungen, erarbeitet mit Ihnen die Lösung und konstruiert mit modernsten Software-Tools das optimal geschliffene Werkzeug für Ihre Ansprüche. Für Sie simulieren wir den Einsatz und erhöhen die Standzeiten durch den Einsatz unseres ganzen Erfahrungsschatzes.

Mit unserem erstklassigen Maschinenpark und unseren hochspezialisierten Fachkräften, die die Dieterle-Qualität zu eigengemacht haben, schleifen wir Ihr Werkzeug mit äußerster Präzision und Schärfe.

Wir vertrauen auf die Gewissenhaftigkeit unserer Mitarbeiter. Wenn es um Mikrometer (μm) genaue Werkzeuge in Dieterle-Qualität geht, müssen modernste Messmaschinen sie dabei unterstützen, denn: „Abweichungen lassen wir nicht zu!“



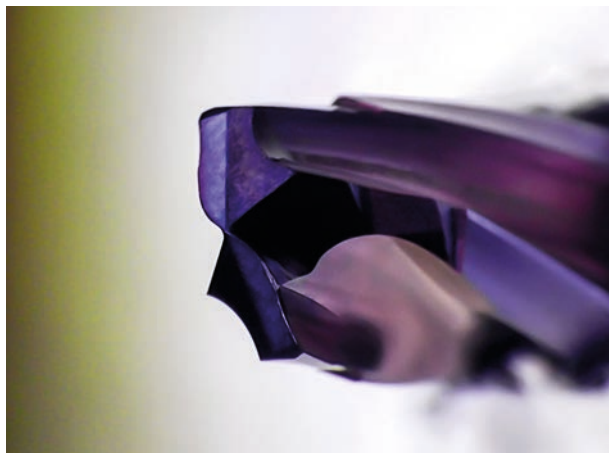


Qualität schafft Vertrauen

Die hochwertigsten Ausgangsmaterialien, ein exzellenter Service und Präzision bis ins kleinste Detail sorgen für die Langlebigkeit – sowohl unserer Werkzeuge als auch unserer wertvollen Geschäftsbeziehungen. Kunden aus der Elektrotechnik und Elektronik, Medizintechnik, Uhren- und Schmuckindustrie, Fluidtechnik, Luft- und Raumfahrt, Maschinenbau, Verteidigung, Messtechnik sowie der Automobilindustrie und vielen anderen sehr anspruchsvollen Branchen vertrauen auf uns.

Erfahrung als Motor der Innovation

Ständig investieren wir in moderne Maschinen, die neueste Software sowie die Aus- und Weiterbildung unserer Mitarbeiter. So vereinen wir die wertvollen Erkenntnisse der Vergangenheit mit fortschrittlichsten Fertigungsmethoden der Zukunft.





www.linkedin.com/company/dieterle-tools



www.instagram.com/dieterle_tools/

Otto Dieterle Spezialwerkzeuge GmbH

Predigerstr. 56
78628 Rottweil, Germany



www.facebook.com/DieterleTools/



www.youtube.com/@dieterle-tools



www.dieterle-tools.de

Tel.: +49 (0) 741 / 9 42 05 - 0
Fax: +49 (0) 741 / 9 42 05 - 50
Email: info@dieterle-tools.com

www.dieterle-tools.com

